



SETCa  
FGTB

**PARCE QU'ENSEMBLE,  
ON EST PLUS FORTS.**



## CONTENU.

Parce qu'ensemble, on est plus forts	3
Pour un travail et une vie de qualité	3
Des limites à la flexibilité	4
Pour un équilibre entre travail et vie privée	4
Pour plus de pouvoir d'achat	4
Pour une charge de travail saine et plus de bien-être	5
Pour un encadrement de la technologie.	5
Pour une sécurité sociale forte	6
Pour une planète où il fait bon vivre	6
Négocier avec des lunettes de genres	7
A vos côtés pour négocier si possible et pour passer à l'action quand il le faut	7
Au SETCa, il y a de la place pour tous... Sauf pour les idées d'extrême droite	7



## Parce qu'ensemble on est plus forts.

*Les élections sociales, c'est l'occasion pour vous de choisir quelles personnes vous représenteront face à l'employeur dans les organes de concertation. Le moment par excellence où faire entendre votre voix. Il est important d'être représenté par un syndicat fort, qui dessinera avec vous un monde du travail plus juste et solidaire, dans votre entreprise, dans votre secteur et au niveau interprofessionnel. Les délégués SETCa-FGTB sont à vos côtés pour vous épauler, vous conseiller, défendre vos droits, lutter pour préserver des conquêtes mais aussi évoluer vers un avenir plus social et plus fort. Dans cette brochure, nous passons en revue quelques thèmes clés qui nous sont chers et que nous défendons au quotidien à tous les niveaux. Naturellement, chaque entreprise est unique. Si vous avez des questions concernant la situation dans votre entreprise, prenez contact avec votre/vos délégué(s) SETCa. Ils sont toujours là pour vous ! C'est toujours ensemble qu'on est plus forts.*

## Pour un travail et une vie de qualité

Le SETCa est une organisation qui est à vos côtés tout au long de votre vie et qui lutte pour un monde plus juste et solidaire. Garantir un **avenir** pour les jeunes basé sur la stabilité et les moins jeunes, maintenir l'emploi, un **emploi de qualité** pour tous, le développer, le faire évoluer ( par la même occasion via des formations ), préserver les **conquêtes sociales**, offrir de **bonnes conditions de travail et de rémunération** constituent nos priorités. Le SETCa, c'est aussi une équipe à l'écoute, qui vous épauler dans les bons moments comme dans les moments de crise.

Le SETCa défend des choix de société pour améliorer la vie quotidienne des tra-

vailleurs, des travailleurs sans emploi, des malades, des pensionnés et même de la toute jeune génération, entre autres par le biais d'un processus décisionnel dans les entreprises. Le SETCa, ce sont aussi des choix de société pour la planète, nous avons l'habitude de dire qu'il n'y a pas d'emploi sur une planète morte... Ce n'est pas qu'un slogan !



**« Par la concertation d'abord, mais par l'action quand il le faut. »**



## Des limites à la flexibilité

Malgré ce qu'affirment certains politiques ou certains employeurs qui veulent toujours repousser plus loin les limites, notre marché du travail, nos emplois sont déjà très flexibles aujourd'hui. La flexibilité ne concerne pas seulement le temps de travail, mais aussi les tâches, les contrats, les lieux de travail. **Le travail flexible doit rester l'exception.** Il doit être encadré collectivement et limité au maximum et constitue une matière pour la concertation sociale dans votre entreprise.

## Pour un équilibre entre travail et vie privée



***En fin de compte, nous travaillons pour vivre et non l'inverse.***

La frontière entre vie privée et vie professionnelle est toujours plus floue, ce qui est source de stress pour de nombreux travailleurs. Les nouvelles technologies, l'IA et l'intensification du télétravail ces dernières

années ont encore accéléré ce processus. Le SETCa œuvre à un bon équilibre entre travail et vie privée pour chacun, **des cadres aux travailleurs à temps partiel.** Le droit à la déconnexion doit notamment être respecté. En fin de compte, nous travaillons pour vivre et non l'inverse. Un travail de qualité, mais aussi **une bonne qualité de vie** au cours de toute la carrière sont essentiels. Cela passe notamment par un encadrement du temps de travail, un contrôle strict de celui-ci, un droit à la déconnexion, une stabilité des horaires ou encore un droit à la formation qui permet de rester « à l'aise » dans son job.

## Pour plus de pouvoir d'achat

L'une de nos priorités est un plus grand pouvoir d'achat. Tout d'abord, quand on parle de pouvoir d'achat, on parle tout d'abord de salaires bruts, essentiels au financement de la sécu et des pouvoirs publics ! Ces salaires doivent évoluer via les annales barémiques, des négociations AIP libres et celles des secteurs mais aussi, votre niveau de vie doit être maintenu par **l'indexation automatique.** Il s'agit du rattrapage nécessaire à la suite de l'évolution du coût de la vie. Enfin, par une augmentation du **salaires minimum.** Rien de plus normal que les travailleurs perçoivent leur part légitime des chiffres réalisés par les entreprises.

## Pour une charge de travail saine et plus de bien-être

Lorsque nous parlons de bien-être, nous parlons de santé, de sécurité, de prévention, mais également de formation, de culture d'entreprise et de plaintes individuelles. La protection de votre santé, la charge psychosociale engendrée par le travail (pensons au stress, voire au harcèlement), l'ergonomie... Tous ces thèmes méritent une attention adéquate au niveau de l'entreprise. Des **objectifs réalistes** et une **charge de travail humaine** y jouent un rôle essentiel. Veiller à ce que chacun se sente bien dans son job, c'est le job des délégués SETCa. Nous l'avons vu lors de la crise Covid, où bon nombre de travailleurs se sont retrouvés en première ligne, mettant parfois en danger leur santé, sans nécessairement avoir des équipements de protection adéquats. La sécurité au travail et la protection de la santé des travailleurs doivent être une priorité. Les Comités pour la Prévention et la Protection au Travail



(CPPT) en sont justement la garantie. Ils constituent un rempart indispensable pour préserver le bien-être des travailleurs.

## Pour un encadrement de la technologie.

La technologie doit être au service des gens et pas l'inverse. Le mot-clé pour le marché du travail de demain est dès lors **l'encadrement**. Lorsque la numérisation est **encadrée aux niveaux collectif et syndical**, elle peut être synonyme de meilleure combinaison entre travail et vie privée. Et lorsque le numérique entraîne une hausse de la productivité, ces bénéfices doivent également retourner aux travailleurs. C'est aussi ça, la solidarité !





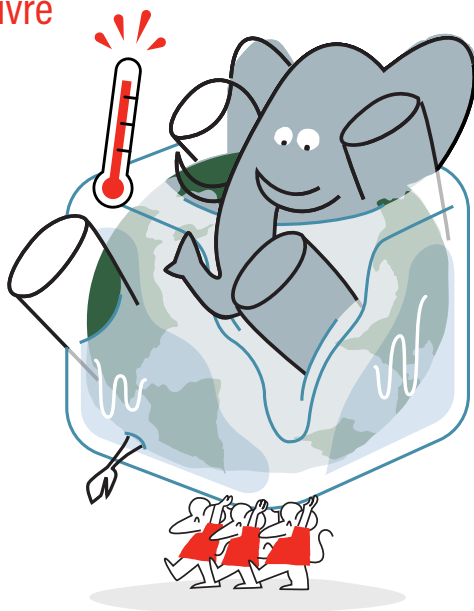
## Pour une sécurité sociale forte

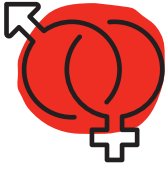
Des emplois de qualité, avec des tâches claires, des contrats à temps plein, une bonne combinaison vie privée-vie professionnelle et un bon salaire brut qui respecte un barème. Voilà ce que défend le SETCa. Un bon salaire brut contribue quant à lui à notre sécurité sociale. Notre sécurité sociale est l'un des piliers de notre société. Il s'agit d'un système solidaire intergénérationnel qui redistribue les richesses et renforce

le pouvoir d'achat. C'est une assurance solidaire contre tous les risques de la vie et ce, tout au long de notre existence. Protégeons-la à notre tour. Les pensions font également partie de notre sécurité sociale. La première condition pour une pension légale convenable est une carrière correcte par le biais d'un emploi de qualité. Le travail qu'accomplissent aujourd'hui les délégués SETCa sera donc important tout au long de votre vie.

## Pour une planète où il fait bon vivre

Avec le climat, impossible de négocier. Les choix qui doivent être faits aujourd'hui par la société, et donc aussi dans vos entreprises, sont fondamentaux. Afin de préserver notre avenir et celui de nos enfants, il est nécessaire de basculer vers une économie qui préserve le climat. Cela aura inévitablement un impact sur l'emploi, mais aussi sur les conditions de travail et de rémunération. Nos délégués constituent un maillon indispensable de la transition écologique au sein de votre entreprise. Seule une négociation où travailleurs, entreprises et climat sont gagnants est la solution. Le monde de demain a besoin d'activité économique, mais sur une planète morte, il n'y a pas d'emploi.





## Négocier avec des lunettes de genres

L'égalité hommes-femmes se négocie aussi dans les entreprises : salaires, heures complémentaires pour les temps partiels, retour correct après un crédit-temps, contrat temps plein pour celles qui le demandent, plafond de verre supprimé, conciliation travail-vie privée, ... Voilà toutes les choses notamment à négocier pour que l'égalité homme-femme ne soit pas qu'un principe sur papier !

### A vos côtés pour négocier si possible et pour passer à l'action quand il le faut

Au niveau de votre entreprise, vous pouvez compter sur vos représentants syndicaux. L'équipe syndicale du SETCa se réunit régulièrement avec votre employeur et veille à ce que les droits de l'ensemble des travailleurs soient bien respectés et améliorés. Parfois quand le dialogue n'est plus possible, il faut passer à l'action pour faire avancer les négociations. Ici aussi, votre équipe SETCa est présente pour défendre et améliorer vos droits.



**« Il n'y a pas de place à la FGTB pour les idées et les comportements racistes, sexistes, xénophobes ou fascistes. »**

### Au SETCa, il y a de la place pour tous... Sauf pour les idées d'extrême droite

Pour le SETCa, la lutte contre la discrimination et les inégalités est et reste une priorité. Les statuts de la FGTB sont de plus explicites à ce sujet : « Il n'y a pas de place à la FGTB pour les idées et les comportements racistes, sexistes, xénophobes ou fascistes. ». Jamais l'extrême droite n'a été porteuse de progrès social, jamais elle ne le sera. Elle exploite le désarroi et la misère humaine en stigmatisant. Elle divise et renforce les mieux nantis en pratique. Ensemble, luttons contre l'extrême droite et la haine. C'est seulement de cette façon que nous pourrons construire une société plus inclusive et plus juste.



## SETCA FÉDÉRAL

Rue Joseph Stevens 7/5  
1000 Bruxelles  
T +32 2 545 69 00  
admin.federal@setca-fgtb.be

Scannez-moi  
pour voir toutes  
nos régionales



## NOS RÉGIONALES

### ARLON

Rue des Martyrs 80  
6700 Arlon  
T +32 63 23 00 30  
admin.arlon@setca-fgtb.be

### BRABANT WALLON

Rue de l'Evêché 11  
1400 Nivelles  
T +32 67 21 67 13  
info@setcabw.org

### BRUXELLES-HALLE-VILVOORDE

Place Rouppe 3  
1000 Bruxelles  
T +32 2 519 72 11  
admin.bruxelles@setca-fgtb.be

Meiboom 4  
1500 Halle  
T +32 2 356 06 76  
admin.halle@setca-fgtb.be

Mechelsestraat 6 (1<sup>er</sup> étage)  
1800 Vilvoorde  
T +32 2 252 43 33  
admin.vilvoorde@setca-fgtb.be

### CENTRE

Place Communale 15  
7100 La Louvière  
T +32 64 23 66 10  
SETCaLaLouviere@setca-fgtb.be

### CHARLEROI

Rue de Gozée 202  
6110 Montigny-le-Tilleul  
T +32 71 20 82 60  
admin.charleroi@setca-fgtb.be

### LIÈGE

Place Saint-Paul 9/11  
4000 Liège  
T +32 4 221 95 29  
info@setcaliege.be

### MONS BORINAGE

Rue Chisaire 34  
7000 Mons  
T +32 65 40 37 37  
admin.mons@setca-fgtb.be

### NAMUR

Rue Dewez 40/42 (3<sup>e</sup> étage)  
5000 Namur  
T +32 81 64 99 80  
admin.namur@setca-fgtb.be

### VERVIERS

Pont aux Lions 23  
Galerie des 2 Places (5<sup>e</sup> étage)  
4800 Verviers  
T +32 87 39 30 00  
admin.verviers@setca-fgtb.be

### WALLONIE PICARDE

Rue Roc Saint-Nicaise 4/6  
7500 Tournai  
T +32 69 89 06 56  
admin.tournai@setca-fgtb.be