



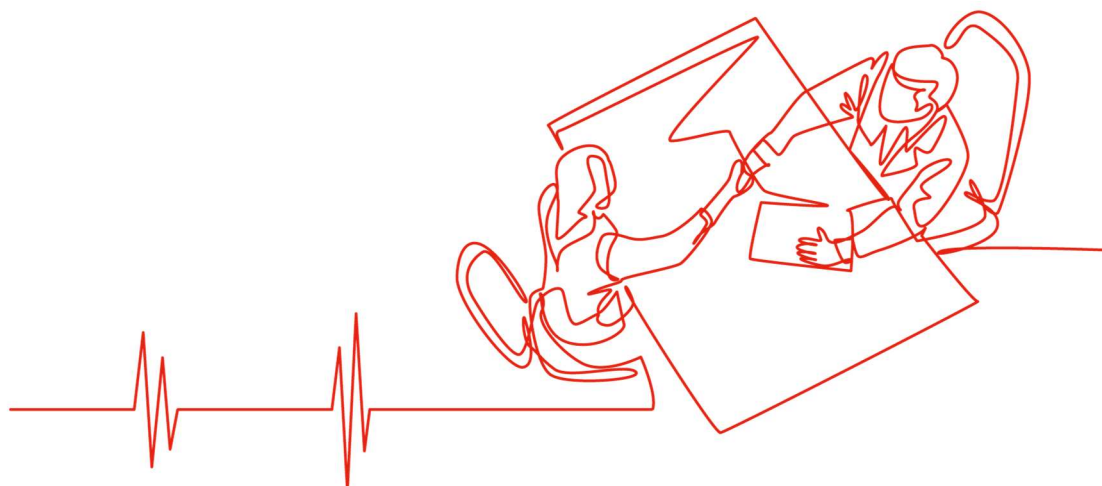
PLAN POUR L'EMPLOI DES TRAVAILLEURS ÂGÉS LE SETCa Y PENSE POUR VOUS !

Les entreprises qui occupent plus de 20 travailleurs (au 2 janvier 2021) doivent établir un plan en vue de maintenir/d'accroître l'emploi des travailleurs âgés d'au moins 45 ans. Cette obligation est prévue par la convention collective de travail n° 104 du 27 juin 2012 relative à la mise en œuvre d'un plan pour l'emploi des travailleurs âgés dans l'entreprise. Ce plan doit être élaboré dans le courant des premiers mois de l'année 2021.

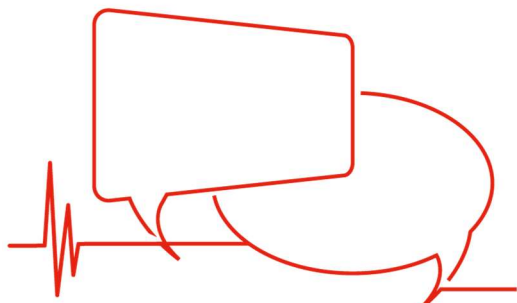
Contenu du plan pour l'emploi des travailleurs âgés

Le plan donne une vue d'ensemble des **mesures spécifiques** à l'entreprise **visant à augmenter ou à maintenir l'emploi des travailleurs âgés de 45 ans et plus**. Par exemple, le plan pourrait contenir les mesures suivantes :

- **la sélection et l'engagement** de nouveaux travailleurs ;
- **le développement des compétences et des qualifications** des travailleurs, y compris l'accès aux formations ;
- **le développement et l'accompagnement de carrière** au sein de l'entreprise ;
- les possibilités d'obtenir, via mutation interne, une **fonction adaptée à l'évolution des facultés et des compétences** du travailleur ;
- les possibilités d'**adapter le temps et les conditions de travail** ;
- **la promotion de la santé du travailleur, la prévention et la possibilité de remédier aux obstacles physiques et psycho-sociaux** entravant le maintien au travail ;
- etc.



L'employeur doit **présenter son projet de plan pour l'emploi au CE**. A défaut, le projet est présenté à la délégation syndicale ou, s'il n'y en a pas, au CPPT ou, en dernier recours, aux travailleurs de l'entreprise. L'employeur à l'obligation de **demande préalablement l'avis du CPPT** pour les mesures qu'il propose et qui concernent **le bien-être des travailleurs lors de l'exécution de leur travail**.



Le rôle joué par vos représentants du personnel SETCa est essentiel. C'est l'occasion pour vos délégués SETCa de faire des propositions afin d'améliorer les conditions de travail et d'emploi des travailleurs de + de 45 ans.

N'hésitez pas à prendre contact avec vos délégués SETCa pour en parler avec eux.



SETCa
FGTB

www.setca.org

E.R. : MYRIAM DELMÉE | SETCa-FGTB | Rue J. Stevens 7/5 | 1000 Bruxelles | 03/03/21